



JOHN DEERE

NOTHING RUNS LIKE A DEERE

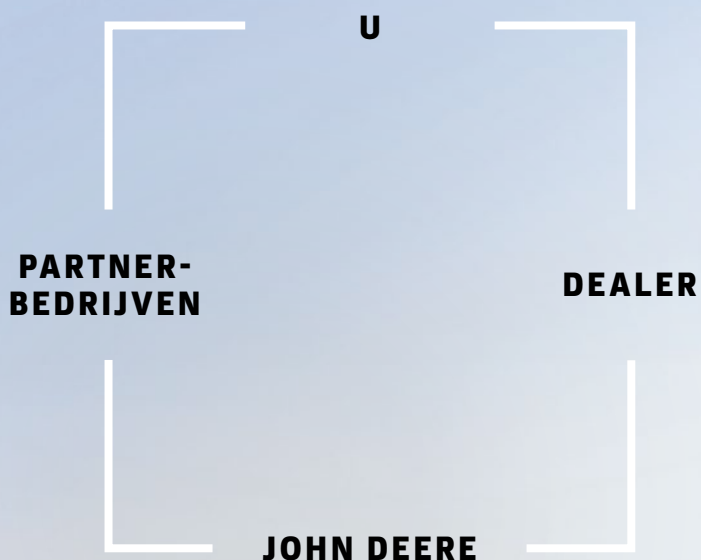
# PRECISIETECHNOLOGIE VOOR GRASMACHINES

UW GIDS VOOR MEER PRODUCTIVITEIT EN BETER BEHEER



# EEN NIEUW TIJDPERK VAN SAMENWERKING

Werk beter samen met uw partners, met gebruik van gegevens in verschillende formats en uit meerdere bronnen voor het behalen van superieure resultaten. Deel zelfs diagnostische codes met uw John Deere-partner, zodat deze proactief contact met u kan opnemen voor het bieden van diensten voor prestatie-optimalisatie.



Open voor vooruitgang: de wereld van onderhoud van gras en groenvoorzieningen verandert snel. Milieuoverwegingen en operationele efficiëntie zijn belangrijke aspecten. De precisietechnologieën van John Deere helpen u bij het voeren van een winstgevend en duurzaam bedrijf.

## **INHOUD**

### **VERBINDEN**

JDLink™ ..... 4

### **GIDS**

StarFire™-ontvanger en -signalen ..... 7

Displays en activeringen ..... 8

ATU300 – Auto Trac Universal ..... 9

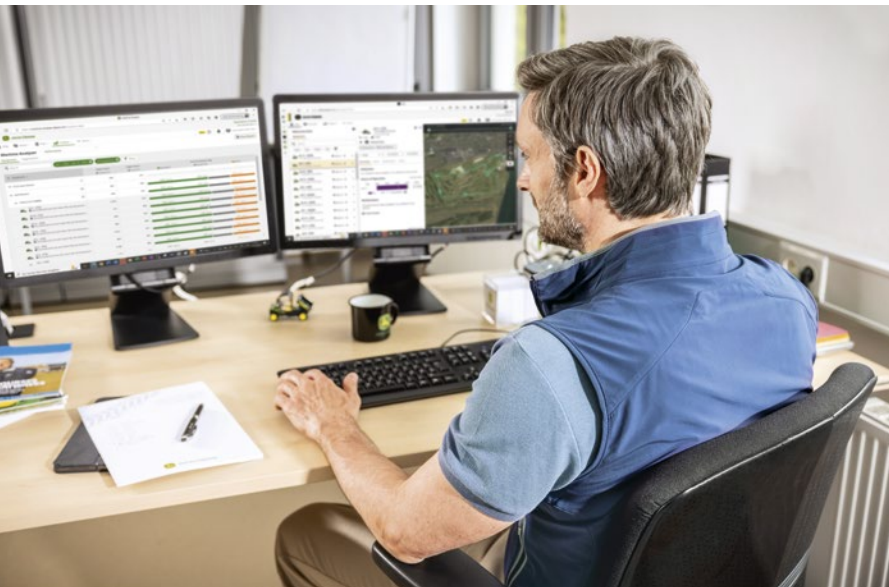
Locatiespecifiek grasonderhoud ..... 10

### **BEHEREN**

Operations Center™ ..... 12

# VERBINDEN

## VERBONDEN GRASONDERHOUD-MACHINES



Live-machinegegevens, zoals de uitsplitsing van gebruik in inactieve, transport- en bedrijfsuren, geven de prestaties van de machine aan en vormen de basis voor optimalisatie van de machine. Daarnaast kunt u live-machinelocaties voor het gehele machinepark overal en altijd monitoren – u weet waar uw ploeg aan het werk is en hoe het werk vordert. Wilt u uw onderhoudskosten en uitvaltijden aanzienlijk reduceren? Realtime-machinegegevens maken het eenvoudig om vast te houden aan onderhoudsschema's en proactief al het vereiste onderhoud in te plannen, zodat uw machines klaar zijn wanneer u ze nodig hebt.

### JDLINK™ R- & M-MODEM

Alle golfuitrusting wordt standaard geleverd met het R-modem voor het uploaden van machine- en agronomische gegevens, zoals gegevens die zijn verzameld tijdens het spuiten met onze ProGator™ 2030A HD200 CE GPS-precisieveldspuit. De TerrainCut™ 1500- en 1600-serie hebben ons nieuwe M-modem, dat ook beschikbaar is als veldinstallatieset voor onze commerciële zero-turn maaiers. Het M-modem met interne antenne is eenvoudig te installeren op machines die niet zijn voorbereid voor JDLINK™ en zelfs op uitrusting van andere merken dan John Deere om uw volledige machinepark te verbinden\*.

\* Op te halen machinegegevens kunnen variëren afhankelijk van type en leeftijd van de machine.

### HET JOHN DEERE JDLINK™-TELEMATICASYSTEEM

Connectiviteit is de sleutel tot realtime machine-informatie. JDLINK™ is de connectiviteitsoplossing van John Deere die de automatische stroom van machinegegevens mogelijk maakt tussen verbonden apparatuur en het John Deere Operations Center™, ons online beheerplatform. Afhankelijk van de machineconfiguratie en het type abonnement maakt dit ook het uitwisselen van agronomiegegevens mogelijk.

### + UW VOORDELEN

- Visualiseren en vergelijken van gegevens van machineprestaties binnen uw John Deere-machinepark.



## VERBONDEN FUNCTIES OP ONZE MACHINES

Het soort gegevens dat kan worden uitgewisseld hangt af van de machine. Hier vindt u een overzicht voor onze golf- en commerciële maaimachines.



## GOLFMACHINES

MODEL	MACHINE-LOCATIE/LOCATIEGESCHIEDENIS	MOTORUREN	GEOGRAFISCHE AFBAKENING/TIJDSEPERKINGEN	MACHINE ANALYZER™	BRANDSTOFPEIL	ONDERHOUDS-PLANNER	DIAGNOSE-STORINGS-CODES (DTC'S):	SERVICE ADVISOR™ REMOTE
2400 PrecisionCut™	■	■	■	–	–	■	–	–
2550 PrecisionCut™ en E-Cut™	■	■	■	–	–	■	–	–
2700 E-Cut™	■	■	■	■	■	■	■	■
2750 PrecisionCut™ en E-Cut™	■	■	■	■	■	■	■	■
2653B PrecisionCut™	■	■	■	–	–	■	–	–
7200A PrecisionCut™	■	■	■	■	■	■	■	■
6080A/6500A/6700A PrecisionCut™	■	■	■	■	■	■	■	■
6080A/6500A E-Cut™	■	■	■	■	■	■	■	■
7500A/8000A E-Cut™	■	■	■	■	■	■	■	■
7500A/7700A/8700A PrecisionCut™	■	■	■	■	■	■	■	■
6700A/7700A E-Cut™	■	■	■	■	■	■	■	■
8900A PrecisionCut™	■	■	■	■	■	■	■	■
7400A TerrainCut™	■	■	■	■	■	■	■	■
8800A TerrainCut™	■	■	■	■	■	■	■	■
9009A TerrainCut™	■	■	■	■	■	■	■	■
ProGator™ 2030A & ProGator™ 2030A HD200 CE GPS-precisieveldspuit	■	■	■	–	–	■	–	–
185 & 225 Elektrische Walk Behind kooimaaiër	■	■	■	■	–	■	■	■

■ Standaard – Niet beschikbaar

## COMMERCIEËLE MAAIMACHINES

MODEL	MACHINE-LOCATIE/LOCATIEGESCHIEDENIS	MOTORUREN	GEOGRAFISCHE AFBAKENING/TIJDSEPERKINGEN	MACHINE ANALYZER™	BRANDSTOFPEIL	ONDERHOUDS-PLANNER	DIAGNOSE-STORINGS-CODES (DTC'S):	SERVICE ADVISOR™ REMOTE
Z740R	■	■	■	–	–	■	–	–
Z950R	■	■	■	–	–	■	–	–
Z994R	■	■	■	–	–	■	–	–
1550 TerrainCut™-frontmaaier	■	■	■	–	–	■	–	–
1570/1580/1585 TerrainCut™-frontmaaier	■	■	■	■	–	■	■	■
1600 Turbo TerrainCut™ Wide-Area-maaier	■	■	■	■	–	■	■	■

■ Standaard – Niet beschikbaar

# GIDS

## HET PAD NAAR HOGERE PRODUCTIVITEIT EN PRESTATIES

Ons geleidingssysteem reduceert gaten en overlappingsen voortdurend en consistent. Dat minimaliseert inputkosten voor onder andere kunstmest, chemicaliën en zaden en verlaagt het brandstofverbruik. Er zijn vele voordelen: lagere kosten, hogere prestaties, minder stress voor de bestuurder en betere milieuprestaties.

### ONTVANGER, DISPLAY, AUTOTRAC™

Wilt u de productiviteit van machines en de prestaties in het veld aanzienlijk verbeteren en tegelijkertijd de bedrijfskosten verlagen en het comfort van de bestuurder vergroten? Onze ontvangers en displays in combinatie met AutoTrac™-geleiding zijn uw sleutel tot nauwkeurig grasonderhoud.

John Deere-ontvangers en -displays en AutoTrac™ bieden de hardware-infrastructuur om volledig te kunnen profiteren van de kritieke nauwkeurigheid en systeembetrouwbaarheid die modern grasonderhoud kan bieden aan uw bedrijf.

ONZE WINNENDE COMBINATIE VAN GELEIDINGSHARDWARE KAN GEMAKKELIJK WORDEN OVERGEZET VAN DE ENE NAAR DE ANDERE MACHINE OM HET BESTE UIT UW INVESTERING TE HALEN.



**STARFIRE™ 6000- EN 7000-ONTVANGERS**

+



**GEN4- OF G5™-DISPLAY**

+



**AUTOTRAC™ UNIVERSAL 300-BESTURINGSSET**



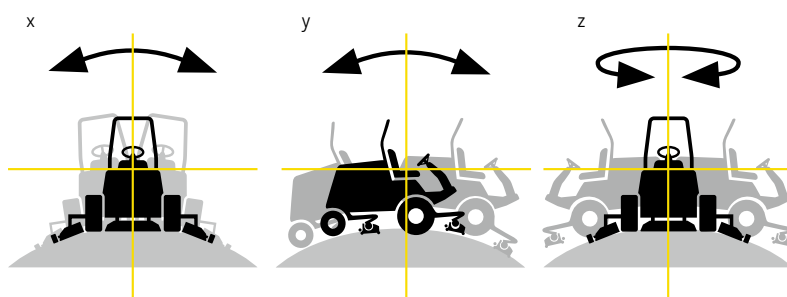
## STARFIRE™- ONTVANGER

Toegang tot John Deere-geleidingssystemen begint met onze StarFire™-ontvangers. Deze volgen de correctiesignalen van maximaal vier satellieten tegelijkertijd, wat zorgt voor uitzonderlijke dekking, en schakelen altijd automatisch naar het beste geostationaire satelliet signaal, wat betrouwbare en nauwkeurige geleiding oplevert.

Onze ProGator™ 2030A HD200 GPS-precisieveldspuiten worden standaard geleverd met de StarFire™ 6000 en om machines achteraf uit te rusten, bieden we de StarFire™ 7000.

Een SF1-correctiesignaal wordt standaard en gratis geleverd met uw ontvanger en biedt een nauwkeurigheid van +/- 15 cm, wat al beter is dan wat u krijgt met bijvoorbeeld een schuimmarkeerder. Optioneel zijn er signalen met een grotere nauwkeurigheid beschikbaar. Het SF3-signaal vergroot de nauwkeurigheid naar +/- 3 cm en geeft u een herhaalbaarheid binnen het seizoen van 9 maanden, waardoor u dezelfde stuurlijnen voor meerdere werkgangen kunt gebruiken. Onze beste oplossing voor toepassingen voor golfbanen en sportvelden is het Real Time Kinematic (RTK)-signaal: dankzij een superieure nauwkeurigheid van 2,5 cm en langdurige herhaalbaarheid hoeft u veldgrenzen slechts eenmaal te registreren – het is niet nodig om elk jaar terug te komen voor het registreren van grenzen.

U bespaart elke dag tijd met volledige RTK-nauwkeurigheid die vanaf de start altijd beschikbaar is. Klanten met StarFire™ ontvangers een gratis RTK-verlenging van 14 dagen. Zelfs als het mobiele netwerk wegvalt, kunt u blijven werken met volledige nauwkeurigheid. RTK is beschikbaar via het modem of de John Deere Mobile RTK 4G LTE-modus (vereist een SIM-kaart of een licentie voor mobiele RTK-toegang).



Overal betrouwbaar – De terreincompensatiemodule detecteert en meet het rollen (x), stampen (y) en gieren (z) van de machine en zorgt zo voor een betrouwbare voertuigpositie, overal in elk veld.

# UNIVERSELE DISPLAYS

De naam zegt het al: onze universele displays kunnen worden gebruikt op verschillende machines om gebruik gedurende het hele jaar mogelijk te maken. Documentatie, variabele dosering en de mogelijkheid van draadloze gegevensoverdracht zijn allemaal standaard.



## 4240 UNIVERSEEL DISPLAY

De 4240-display heeft een touchscreen van 21,3 cm en is water- en stofbestendig (IP65).



## 4640 UNIVERSEEL DISPLAY

Dezelfde functionaliteit als de 4240, maar met een groter touchscreen van 25,4 cm en gereed voor uitwisselbare gebruiksgegevens.



## G5™-UNIVERSEEL

De G5™-universeel is water- en stofbestendig (IP65) en heeft full-HD-resolutie, extra geheugen en een snellere processor, en is een van de meest geavanceerde displays op de markt.



## G5<sup>PLUS</sup>-UNIVERSEEL

De G5<sup>Plus</sup>-universeel, die dezelfde functionaliteit heeft als de G5™-universeel, heeft een heel groot scherm van 32,5 cm dat ongeveer 33% meer visuele ruimte biedt.



# AUTOTRAC™-UNIVERSEEL 300 (ATU300)

Onze bewezen geautomatiseerde stuuroplossingen kunnen op vele machines worden gemonteerd. Dankzij de moeiteloze installatie kunt u de ATU300 in minder dan 30 minuten overzetten van de ene naar de andere machine.



De ATU300 is een robuuste en betrouwbare oplossing. Uitzonderlijke nauwkeurigheid van werkgang tot werkgang reduceert gaten en overlappingsen, wat zich vertaalt in lagere inputkosten, hogere productiviteit en minder stress en vermoeidheid voor de bestuurder, aangezien die zich kan richten op hoogwaardige resultaten in plaats van het nauwkeurig navigeren over de golfbaan. Onze geleidingsoplossing "verft" met feilloze nauwkeurigheid stuurlijnen op het gras en overwint daarmee de uitdagingen van glooiend terrein en uniform groen gras. Zodra u de voordelen van AutoTrac™ hebt ervaren, wilt u nooit meer terug naar handmatig sturen! Alle AutoTrac™-parameters, zoals offsets voor machines en werktuigen, grenzen en geleidingslijnen, worden ingesteld op de Gen 4-display en worden veilig opgeslagen en onderhouden. Plus er wordt veilig een back-up van gemaakt in het John Deere Operations Center™.



# LOCATIESPECIFIEK GRASONDERHOUD

Met locatiespecifiek grasonderhoud kunt u uw kosten nauwkeuriger beheersen en budgetteren en daardoor de kosten voor kunstmest, zaaien en chemicaliën verlagen.



Met realtime-sensorgegevens en locatiespecifieke documentatie krijgt u waardevolle inzichten om op feiten gebaseerde beslissingen te nemen. De juiste dosering, geen overlappingsen en geen gaten zorgt voor volledige dekking zonder te weinig of teveel afgifte. Definieer gemakkelijk zones voor wel en niet spuiten zodat alleen in vooraf gedefinieerde gebieden wordt gewerkt. Reduceer papierwerk, doordat alle informatie die u nodig hebt altijd binnen handbereik is en alle procesgegevens automatisch worden vastgelegd en opgeslagen.

## **GEEN OVERLAPPINGEN MEER, GEEN GATEN MEER, GEEN AFVAL MEER**

John Deere-sectiecontrole schakelt in vooraf bepaalde gebieden automatisch afzonderlijke spuitdoppen in en uit. Door het reduceren van gaten en overslagen in de productafgifte, stelt sectiecontrole u in staat om nauwkeurige hoeveelheden plantbeschermingsmiddelen toe te passen – waardoor u bespaart op inputkosten en zorgvuldig wordt omgegaan met het milieu.

## **GREENSTAR™-AFGIFTEREGELAAR**

De GreenStar™-afgifteregelaar is de interface die wordt gebruikt op onze precisieveldspuit om regeling van individuele spuitdoppen en naar behoefte automatische aanpassing van afgifte en druk mogelijk te maken.



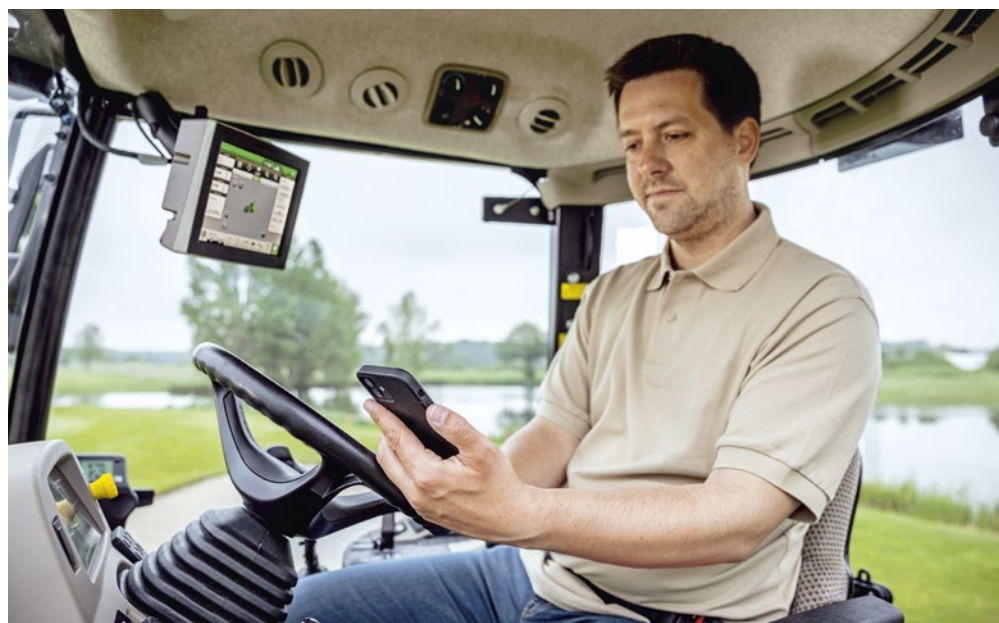
# BEHEREN

## VERBONDEN GRASBEHEER

Het John Deere Operations Center™ is uw portal voor het verzamelen van gevisualiseerde agronomische, machine- en arbeidsinformatie. Het systeem geeft alle informatie overzichtelijk weer. Zo kunt u snel en gemakkelijk op feiten gebaseerde beslissingen nemen.

## BESLISSINGEN OP BASIS VAN FEITEN

Overal en voor iedereen! Bewezen tools ondersteunen uw besluitvormingsproces.

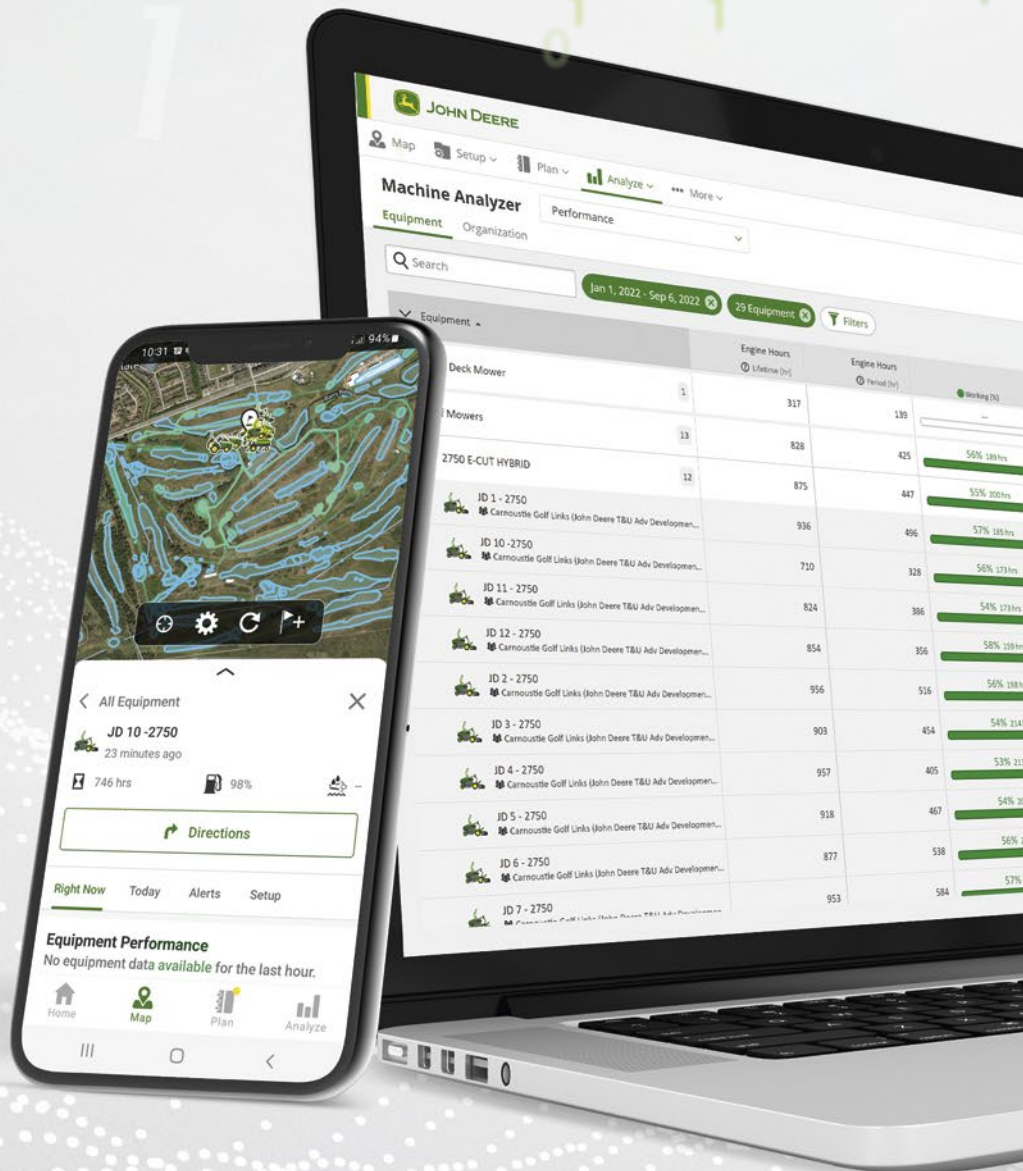


# JOHN DEERE OPERATIONS CENTER™



## NAUWKEURIGE GEGEVENS, GOEDE BESLISSINGEN

Met het John Deere Operations Center™ hebt u uw bedrijf in uw broekzak. Gemakkelijk te begrijpen, keurig gestructureerde informatie ondersteunt uw besluitvormingsproces. Naarmate taken worden afgewerkt, worden documentatiegegevens automatisch geüpload naar uw Operations Center™, waar u de processen op een gestructureerde tijdlijn kunt visualiseren – overal en altijd.



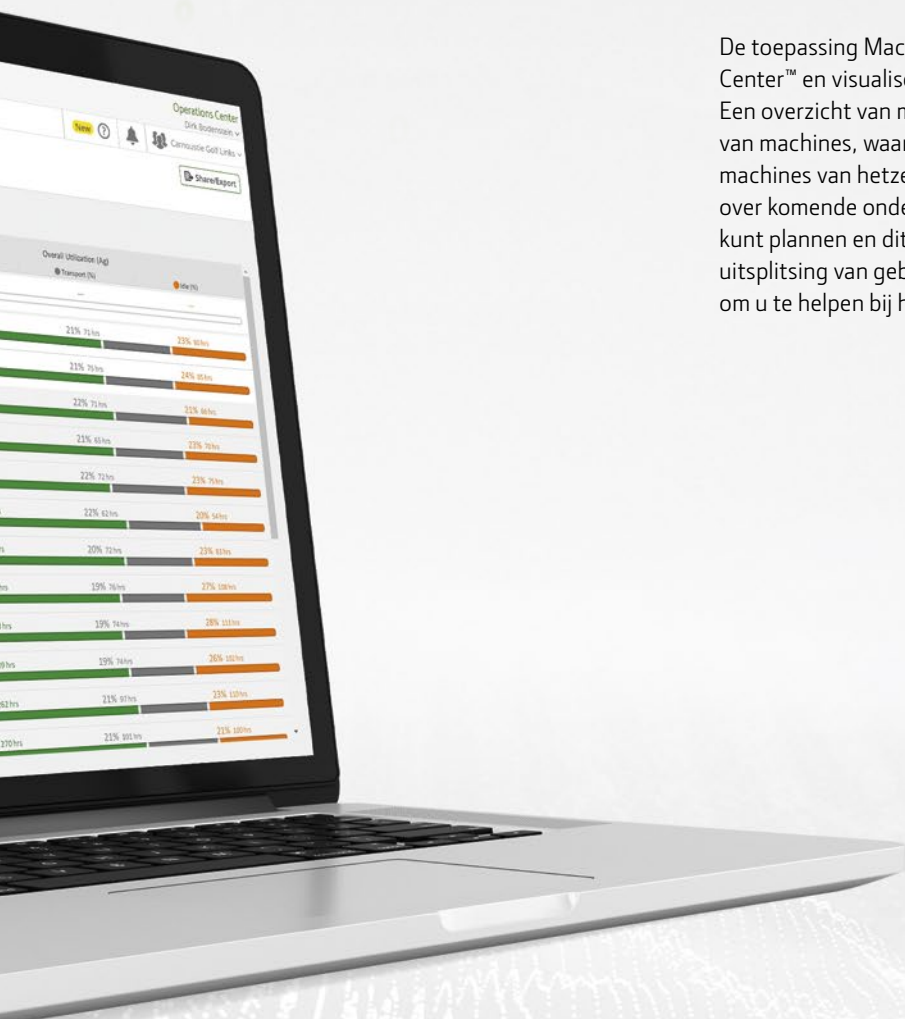
Het John Deere Operations Center™ verbindt u vanuit één centrale plaats met uw machines en uw bedrijf. U kunt er tevens naadloos informatie mee uitwisselen met uw John Deere-partner, loonwerkers of andere vertrouwde partijen.

### MACHINE ANALYZER™

De toepassing Machine Analyzer maakt deel uit van het Operations Center™ en visualiseert geregistreerde gegevens van uw machines. Een overzicht van machine-uren helpt u bij het intelligent toewijzen van machines, waardoor u operationele uren gelijk kunt verdelen onder machines van hetzelfde type. Machine Analyzer informeert u tevens over komende onderhoudsintervallen zodat u essentieel onderhoud kunt plannen en dit niet misloopt. Sommige machines maken tevens uitsplitsing van gebruik mogelijk naar inactieve, transport- en bedrijfsuren om u te helpen bij het bepalen van de beste operationele vensters.

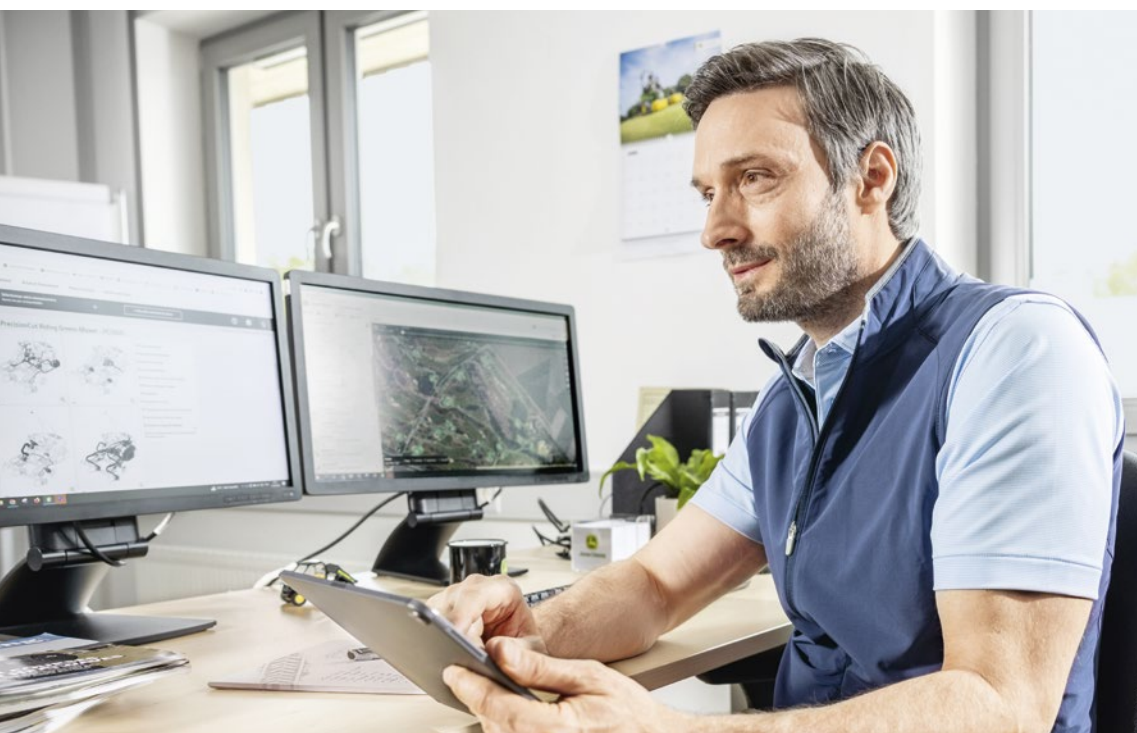
### **+** UW VOORDELEN

- Maak uw kantoorwerk efficiënter met gestroomlijnde administratieve werkstromen
- Stel documentatie sneller en eenvoudiger op dan ooit tevoren
- Wissel gegevens uit met vertrouwde partners terwijl u de volledige controle behoudt.



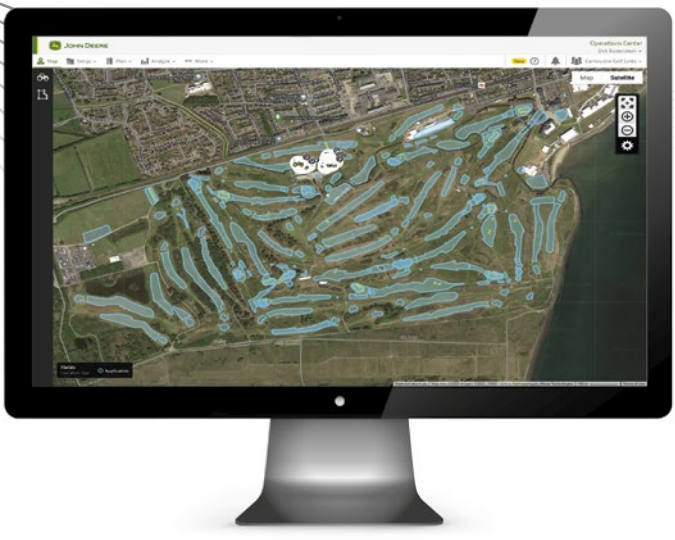
## **MACHINEPARKBEHEER: LOKALISATIE, GEOGRAFISCHE AFBAKENING, TIJDSBEPERKINGEN**

Volg en monitor operationele informatie op een mobiel apparaat of een computer, waarbij één kaart al uw verbonden machines, hun huidige en vorige locaties en de voortgang van het werk toont. Inspecteer of het werk volgens specificaties werd uitgevoerd of dat een werkorder is gemist en beheer taken efficiënter door het opzetten van geofences, zodat u een waarschuwing krijgt wanneer uw machines buiten de grenzen komen. U kunt machine-instellingen en gebruiks- en prestatiegegevens op afstand raadplegen en sommige gegevens tussen de machines vergelijken.



## **MAXIMALISEER PRESTATIES EN PRODUCTIEVE TIJD**

Begin uw werkdag in de zekerheid dat er voor u en uw machines wordt gezorgd. Met uw instemming hebben John Deere-dealers toegang tot meerdere unieke externe tools, zoals Expert Alerts voor het uitbreiden van geavanceerde ondersteuning die u helpt bij het optimaliseren van machineprestaties en het maximaliseren van productieve tijd. Om het risico op uitvaltijd zo veel mogelijk te beperken maakt machinebeheer op afstand het voor uw dealer mogelijk om proactief contact met u op te nemen wanneer onderhoud achterstallig is of machinegegevens aangeven dat uw apparatuur aandacht vereist.



### BEHEER UW TAKEN ONLINE

Plan uw taken heel handig buiten het seizoen, zodat alles in het hoogseizoen soepel verloopt. Bewerk weergavegegevens zoals grenzen en geleidingslijnen gemakkelijk zodat u bij gebruik van ons AutoTrac™-geleidingssysteem en locatiespecifieke oplossingen voor grasbeheer AutoTrac™ verbindt met het John Deere Operations Center™ en begint met werken vanaf het moment dat u op een werklocatie aankomt. Het systeem detecteert automatisch wanneer u de werklocatie nadert en laat u de geladen grenzen en gewenste geleidingslijnen kiezen uit een vooraf ingevulde lijst. Zodra u klaar bent met een taak, verschijnt de documentatiemap ook in uw mobiele Operations Center™-app.



### JOHN DEERE-UITRUSTING MOBILE APP

Met de mobiele app voor John Deere-uitrusting kunt u uw machines beheren, onderhouden en draaiende houden. U kunt uitrusting voorbereiden voor het werk, belangrijke informatie uit de gebruikshandleiding raadplegen en de onderdelen vinden die u nodig hebt.

Via JDLink™ Connect werkt de app ook samen met het John Deere Operations Center™, voor een eenvoudige en betrouwbare verbinding tussen u en uw uitrusting.



# NAUWKEURIGE GEGEVENS VOOR BETERE BESLISSINGEN

Efficiënt operationeel beheer is een steeds grotere uitdaging voor greenkeepers en professionele hoveniers. John Deere Precision Technologies verbindt machines, terreinen en arbeid in real time en maakt alle relevante informatie gemakkelijk toegankelijk in het Operations Center™ of de Operations Center™ app. Dat betekent eenvoudig vastleggen, sneller rapporteren, betere besluitvorming en overal de beschikking over gegevens. Live machinepositionering volgt voortgang van het werk in real time, en proactief onderhoud reduceert onderhoudskosten en uitvaltijd van machines. Automatisch bestuurde machines reduceren gaten en overlappingsen, waardoor inputkosten worden verlaagd en de milieuprestaties verbeteren.



Deze documentatie is samengesteld voor wereldwijd gebruik. Omdat er gebruik is gemaakt van algemene informatie, afbeeldingen en beschrijvingen, kunnen sommige illustraties en teksten gaan over financieringen, kredieten, verzekeringen, productspecificaties en accessoires die niet leverbaar zijn in alle landen. Raadpleeg uw plaatselijke dealer voor details. John Deere behoudt zich het recht voor technische gegevens en ontwerpen van de in deze documentatie beschreven producten te wijzigen zonder voorafgaande aankondiging. Het groen en geel kleurschema, het logo met het springend hert en het JOHN DEERE woordmerk zijn handelsmerken van Deere & Company.